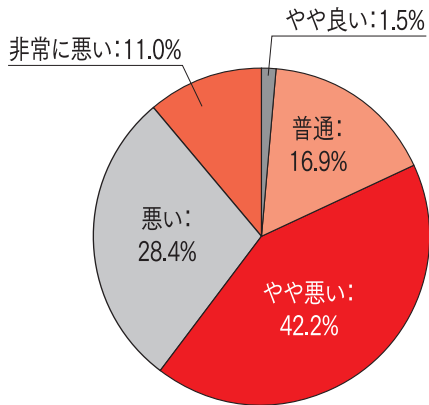


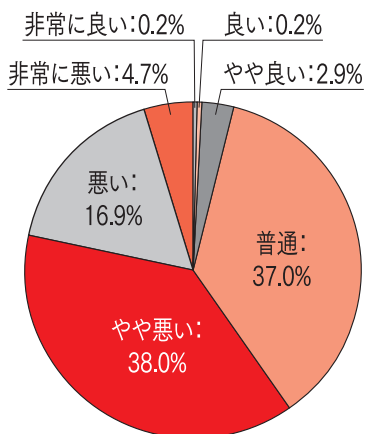
1. 貴社では、平成24年の日本の景気をどのように見通していますか。(S A)

MA=複数回答のため、数字の合計が合わない場合があります。



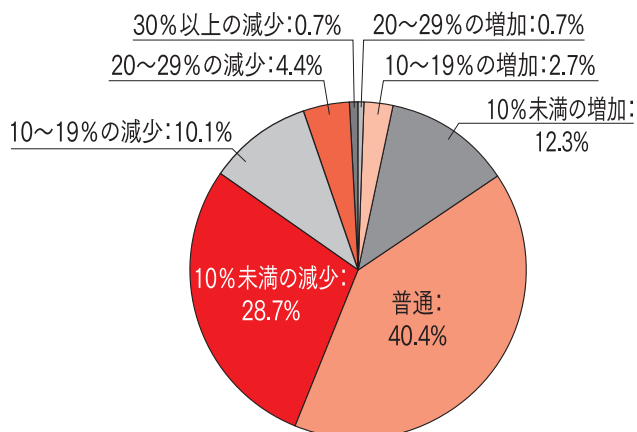
	回答数	%
非常に良い	0	0
良い	0	0
やや良い	6	1.5
普通	69	16.9
やや悪い	172	42.2
悪い	116	28.4
非常に悪い	45	11.0
有効回答企業数	408	100

2. 貴社では、平成24年の自社の業況(景気)をどのように見通していますか。(S A)



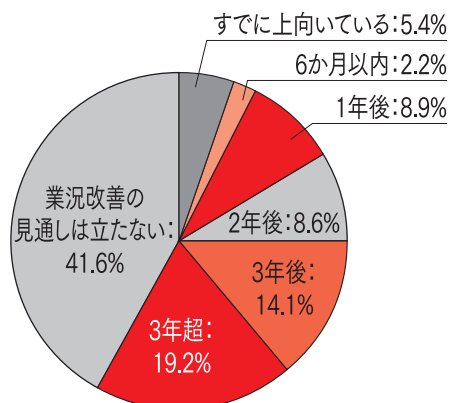
	回答数	%
非常に良い	1	0.2
良い	1	0.2
やや良い	12	2.9
普通	151	37.0
やや悪い	155	38.0
悪い	69	16.9
非常に悪い	19	4.7
有効回答企業数	408	100

3. 平成24年において貴社の伸び率は、平成23年に比べておおよそどのくらいになると見通していますか。(S A)



	回答数	%
30%以上の増加	0	0
20~29%の増加	3	0.7
10~19%の増加	11	2.7
10%未満の増加	50	12.3
普通	165	40.4
10%未満の減少	117	28.7
10~19%の減少	41	10.1
20~29%の減少	18	4.4
30%以上の減少	3	0.7
有効回答企業数	408	100

4. 貴社では、自社の業況が上向き転換点をいつ頃になると見通していますか。(S A)



	回答数	%
すでに上向いている	22	5.4
6か月以内	9	2.2
1年後	36	8.9
2年後	35	8.6
3年後	57	14.1
3年超	78	19.2
業況改善の見通しは立たない	169	41.6
有効回答企業数	406	100

5. 貴社の事業展開上(売上・収益の増加などに向けて)、今後の成長・拡大を期待したいのはどの分野ですか。(M A)

	回答数
特に無い	0
その他	4
外国人向けビジネス(国内需要向け)	12
海外市場(海外展開、輸出など)	24
I T関連(情報通信)	32
健康産業(食品、機器など)	52
農林水産業	54
介護・医療	62
環境・エネルギー	115
地域活性化・町おこし	192
合計	333

